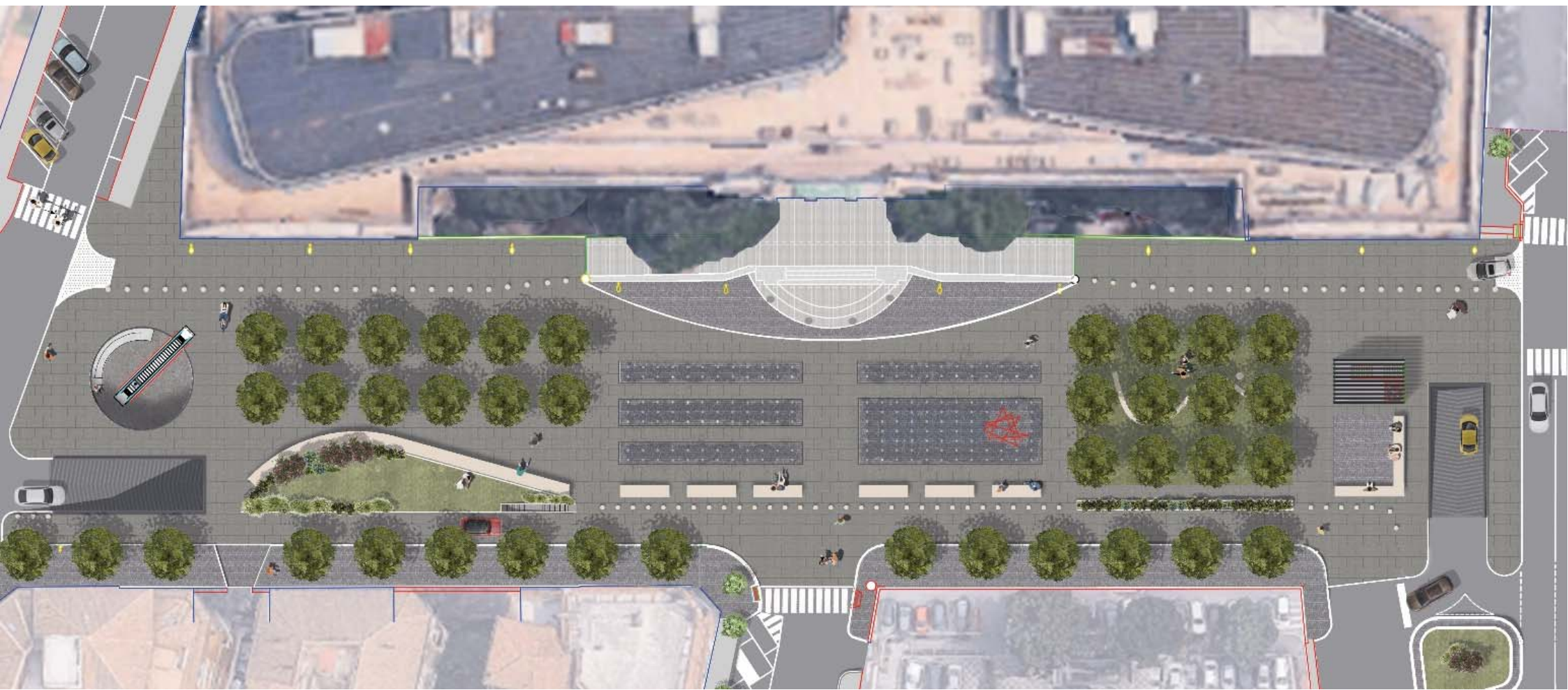


PIAZZA VERDI

Idee per Roma

Progetto di riqualificazione della piazza e di costruzione di un parcheggio multilivello



LA PIAZZA

Il progetto di riqualificazione di Piazza Verdi mira a restituire centralità urbana e qualità spaziale a uno dei principali slarghi monumentali del quartiere Parioli-Pinciano. L'area d'intervento storicamente caratterizzata da forte pressione veicolare e da una configurazione frammentata degli spazi pubblici, viene trasformata in una **piazza pedonale continua di 6900 mq al di sopra di un parcheggio interrato multilivello**, capace di valorizzare l'architettura monumentale del Palazzo ex POLIGRAFICO dello STATO e, allo stesso tempo, di creare un sistema di spazi verdi e aree di sosta coerente con gli usi contemporanei.

L'intervento assume come principi guida:

- ricomposizione dello spazio urbano in un'unica grande superficie pubblica;
- priorità pedonale e forte riduzione del traffico di attraversamento;
- incremento del verde di prossimità e della qualità ambientale;
- integrazione di arte contemporanea e arredo urbano per un'immagine riconoscibile e identitaria;
- armonizzazione con il contesto architettonico storico.
- Elenti emergenti del parcheggio in posizione decentrata

La piazza come equilibrio tra monumentalità e linearità urbana

Piazza Verdi nasce dall'incontro tra due forze figurative primarie:

La centralità frontale dell'edificio storico (Palazzo dell'ex-POLIGRAFICO), che domina la piazza con la sua facciata simmetrica, la scalinata monumentale e un apparato decorativo di forte presenza.

L'asse longitudinale che attraversa l'intero spazio urbano, direzionando i flussi pedonali e organizzando la piazza come un grande corridoio aperto tra i fronti edilizi.

Lo scopo del progetto è comporre queste due spinte opposte, trasformando un potenziale conflitto in un equilibrio dinamico.

La facciata del palazzo, per scala e ricchezza decorativa, rischia di "schiacciare" la piazza.

Il progetto risponde a questa condizione in tre modi:

(1) Amplificazione della soglia monumentale

La scalinata e il fronte vengono lasciati interamente liberi da elementi verticali, permettendo una lettura frontale nitida.

(2) Mitigazione mediante il verde

Gruppi arborei posizionati in modo calibrato intervengono come diaframma leggero, filtrando la monumentalità senza negarla.

(3) Direzionalità divergente

La piazza orienta i flussi lungo l'asse principale, così da smorzare l'effetto centripeto della facciata.

La componente arborea: innovazione ecologica e percettiva

La nuova dotazione verde non è ornamentale, ma **strutturale**:

crea **ombre multiple** e spazi di sosta;

disegna **stanze aperte** che aumentano la complessità percettiva;

favorisce comfort microclimatico e qualità dell'aria;

contrasta l'effetto canyon della facciata monumentale;

introduce un linguaggio **morbido, naturale e accessibile**, complementare alla rigidità del fronte storico.

Il sistema arboreo diventa così una **seconda infrastruttura spaziale**, parallela alla direzionalità principale.

Le fontane a raso e il ruolo delle superfici drenanti

Le fasce in pavé ospitano **fontane a raso** (water square) con zampilli a livello del suolo:

amplificano l'esperienza sensoriale della piazza,

delimitano aree di gioco e socialità,

introducono un segno contemporaneo discreto.

L'acqua e il pavé dialogano con il carattere luminoso della piazza e con la linearità dei percorsi.

L'acqua diventa così **risorsa** e non "problema", integrandosi nell'ecologia della piazza.

La scultura contemporanea come nodo figurativo

La presenza della scultura in acciaio introduce:

un **contrappunto materico** al palazzo in pietra;

un **focal point** che rompe la simmetria;

un elemento di **identità urbana** riconoscibile.

Accessi, mobilità e percorsi

L'intervento riduce al minimo la presenza veicolare, riconfigurando:

una carreggiata laterale a traffico lento;

attraversamenti pedonali rialzati in continuità con la piazza;

accesso carrabile alle rampe del parcheggio interrato in posizione decentrata;

scala/ascensore di collegamento al parcheggio, integrati come elemento architettonico circolare.

Sintesi: una piazza contemporanea e sostenibile

L'intervento restituisce una piazza:

equilibrata tra monumentalità storica e dinamismo urbano;

verde, ombreggiata e attrezzata per la vita quotidiana;

permeabile e sostenibile grazie ai sistemi di raccolta delle acque;

riconoscibile, grazie a scultura, fontane e un disegno chiaro;

flessibile, adatta a eventi, attraversamenti, soste.

IL PARCHEGGIO

Il progetto del parcheggio interrato sottostante Piazza Verdi è stato sviluppato con particolare attenzione all'integrazione architettonica e funzionale con lo spazio pubblico sovrastante, riducendo al minimo l'impatto degli elementi infrastrutturali in superficie.

Le rampe carrabili di accesso e uscita sono collocate in posizione decentrata rispetto all'asse principale della piazza, al fine di evitare interferenze con la percezione monumentale del fronte edilizio e con la continuità spaziale della platea pedonale. Tale scelta consente di mantenere libera la porzione centrale della piazza e di preservarne la vocazione prevalentemente pedonale.

Il parcheggio è progettato in assenza di griglie di aerazione a terra emergenti in superficie. L'aerazione dei livelli interrati è infatti garantita da un sistema di ventilazione meccanica controllata, dimensionato mediante modelli dinamici di simulazione dei flussi d'aria, in conformità alla normativa vigente in materia di sicurezza e prevenzione incendi. Questa soluzione consente di eliminare elementi di disturbo sulla pavimentazione della piazza e di assicurare al contempo adeguati livelli di ricambio d'aria e di sicurezza.

Le uscite pedonali del parcheggio sono risolte tramite corpi scala e ascensori integrati nel disegno complessivo della piazza, trattati come elementi architettonici riconoscibili ma coerenti con il linguaggio dello spazio pubblico. Le emergenze in superficie non interrompono la continuità della pavimentazione né alterano la percezione unitaria della piazza, contribuendo a un rapporto armonico tra spazio ipogeo e spazio urbano.

Schema riepilogativo della dotazione e della gestione del parcheggio

Liv.int.	n°p.a.	Destinazione funzionale-Regime di utilizzo	Modalità di gestione
Piano -1	150	<i>Sosta pubblica Breve e media durata</i>	<i>A rotazione - apertura 24h/24</i>
Piano -2	169	<i>Sosta pubblica media durata e pertinenziale</i>	<i>A rotazione e abbonamenti ai residenti</i>
Piano -3	179	<i>Sosta pertinenziale Lunga durata</i>	<i>Cessione frazionata dei posti</i>

Totale complessivo 498 p.auto

I primi due livelli interrati sono destinati alla sosta a rotazione e abbonamenti, con apertura continuativa 24 ore su 24, a servizio della piazza e delle funzioni urbane dell'intorno.

Il terzo livello interrato è destinato a sosta pertinenziale, con gestione separata e possibilità di cessione frazionata dei posti auto, in coerenza con le esigenze di lungo periodo dei residenti e delle attività presenti nell'area.

L'impianto distributivo del parcheggio è stato semplificato, la distribuzione avviene a tutti i livelli tramite due corselli che accedono lateralmente a pettine a tutti i posti auto.

La connessione ai vari livelli avviene tramite due rampe multipiano in posizione decentrata e diretta continuità verticale con le rampe esterne.

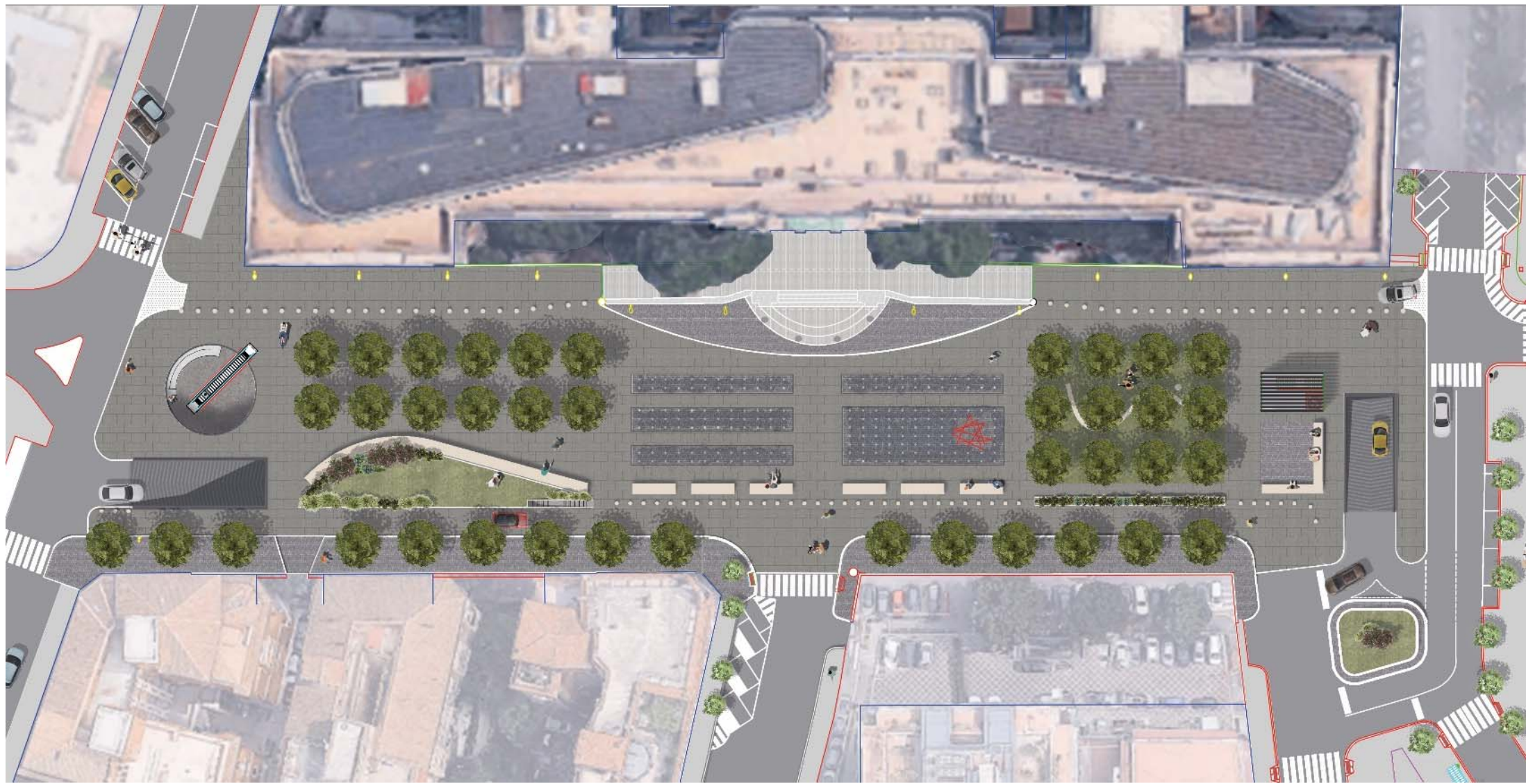
Il parcheggio è progettato secondo criteri di:

- lunga vita utile (≥ 90 anni per le strutture);
- impianti ispezionabili e modulari;
- riduzione delle sostituzioni;
- facilità di manutenzione ordinaria.

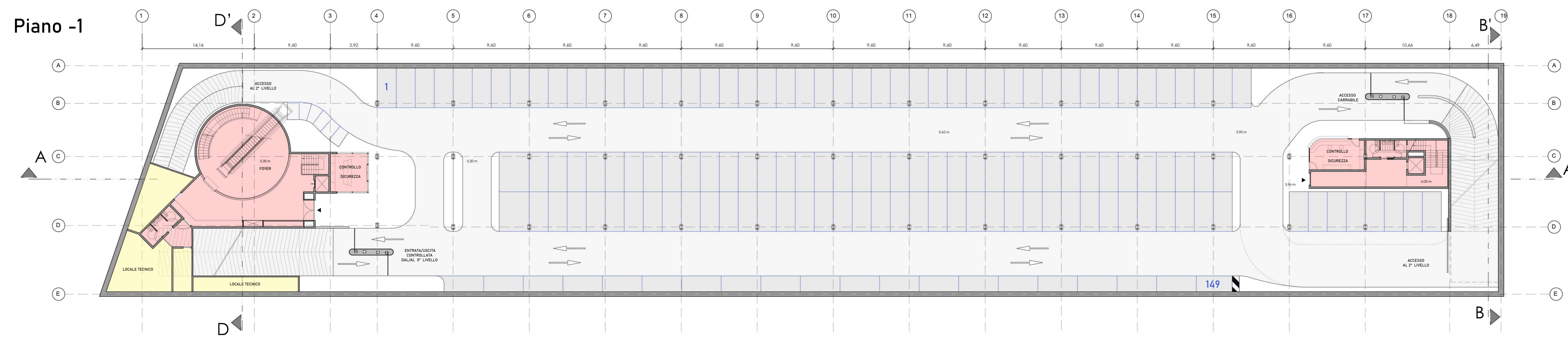
Tali scelte sono coerenti con l'approccio CAM basato sul Life Cycle Thinking.

Quadro sintetico di conformità CAM - Parcheggio

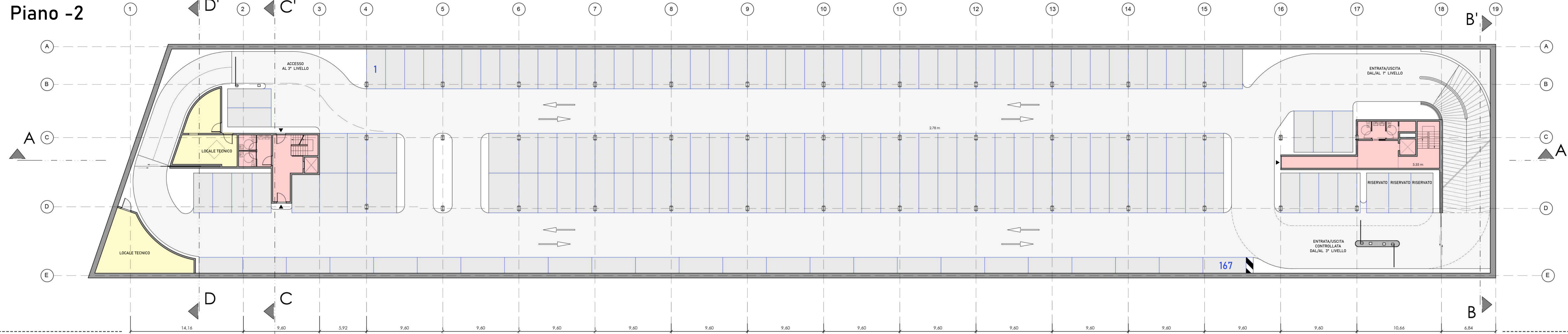
Categoria	Requisito	CAM	Conformità
Strutture in CA	Cementi a ridotto clinker	✓	✓
Acciaio armature	Riciclabilità	✓	✓
Pavimentazioni	Alta durabilità, basso VOC	✓	✓
Illuminazione	LED ad alta efficienza	✓	✓
Ventilazione	Controllo intelligente	✓	✓
Ascensori	Recupero energetico	✓	✓
Sistemi controllo	Riduzione emissioni indirette	✓	✓
Cantiere	Recupero rifiuti ≥70%	✓	✓



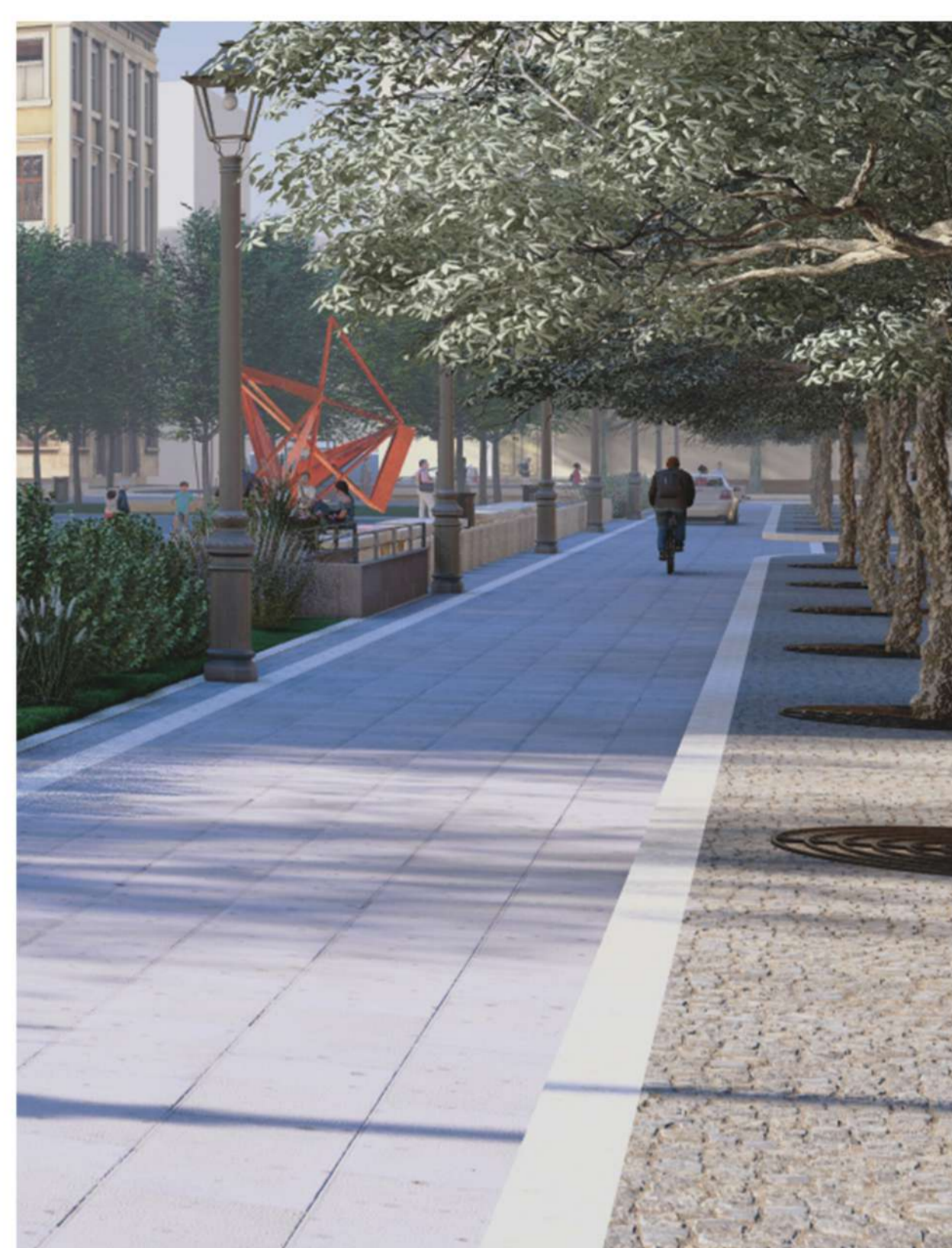
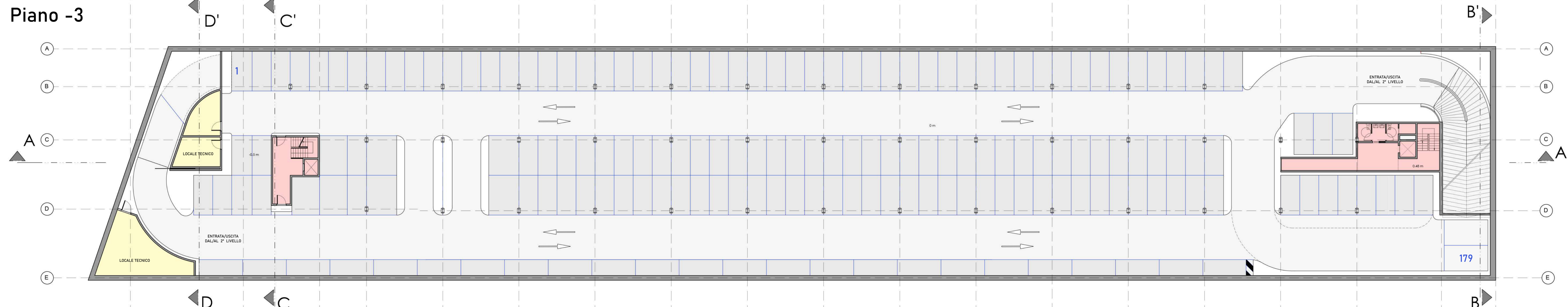
Inquadramento generale



Piano -2



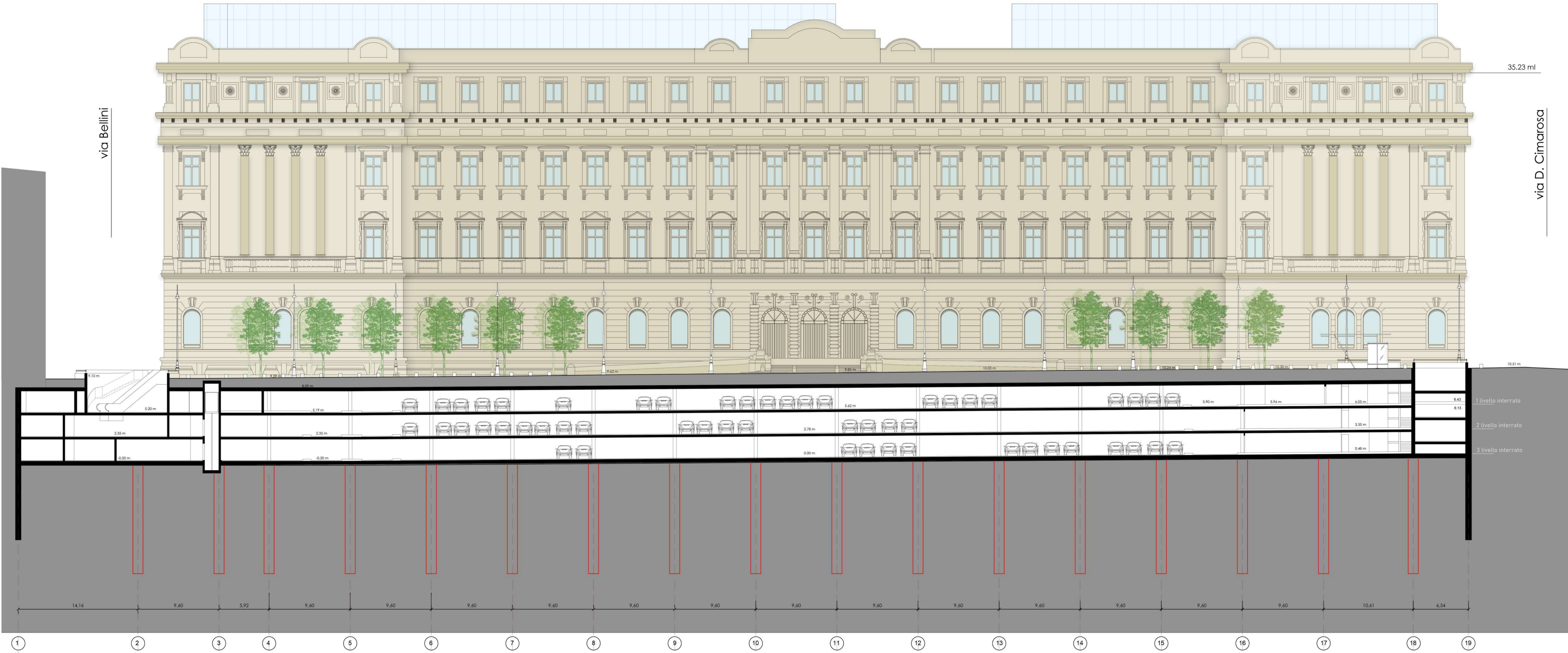
Piano -3



Sezione D-D'



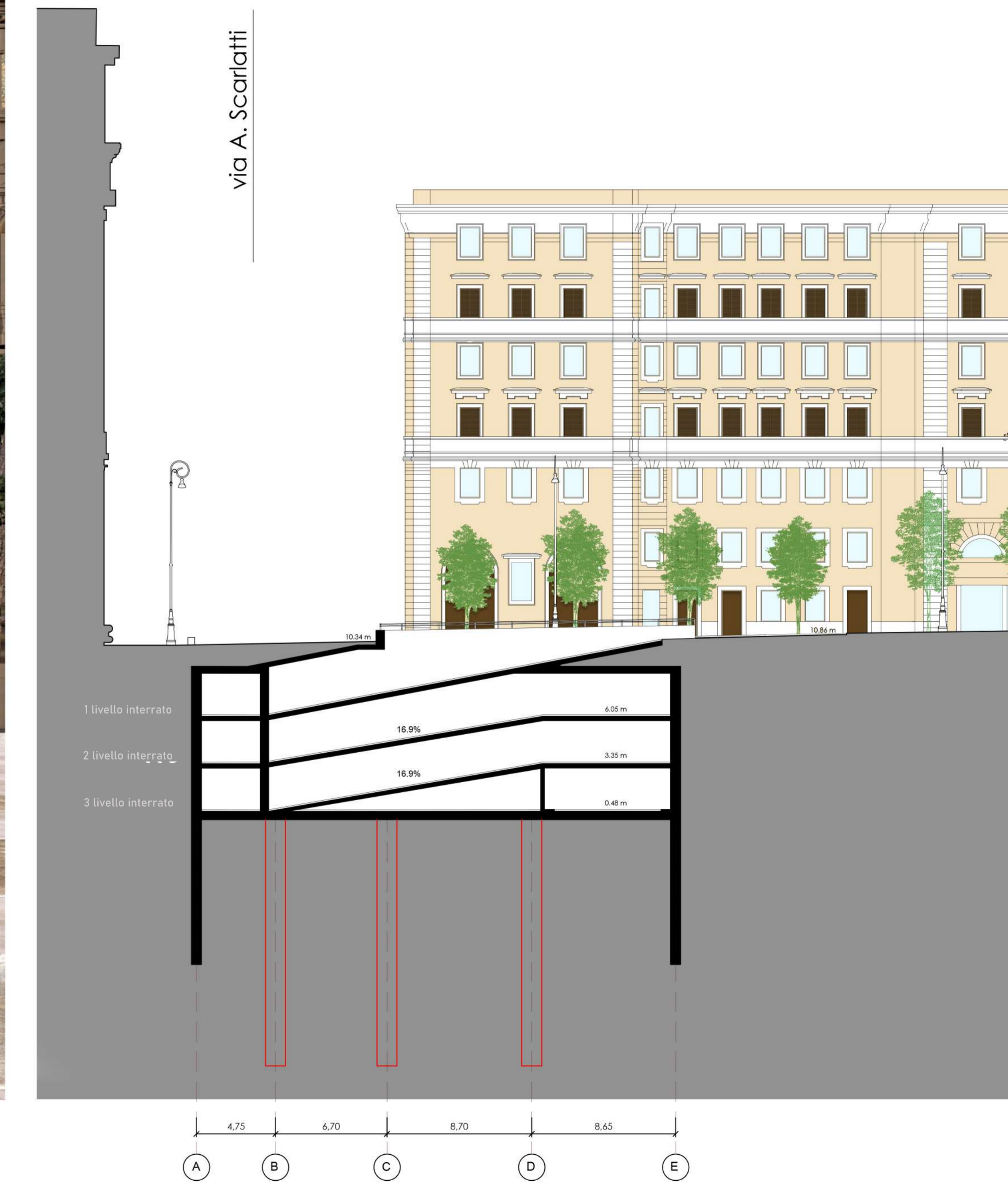
Sezione A-A'

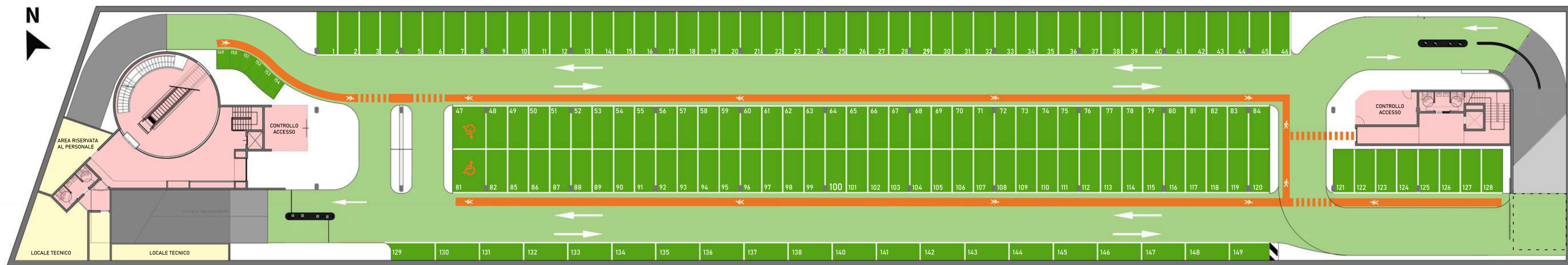


Vista prospettica

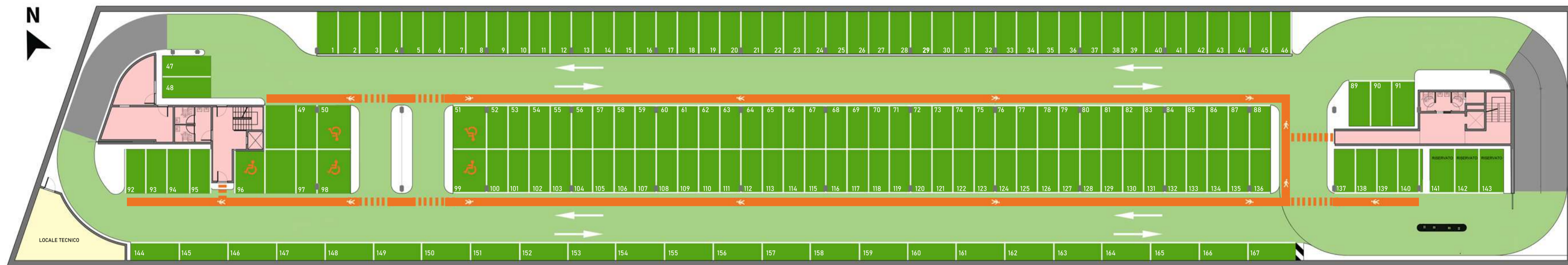


Sezione B-B'

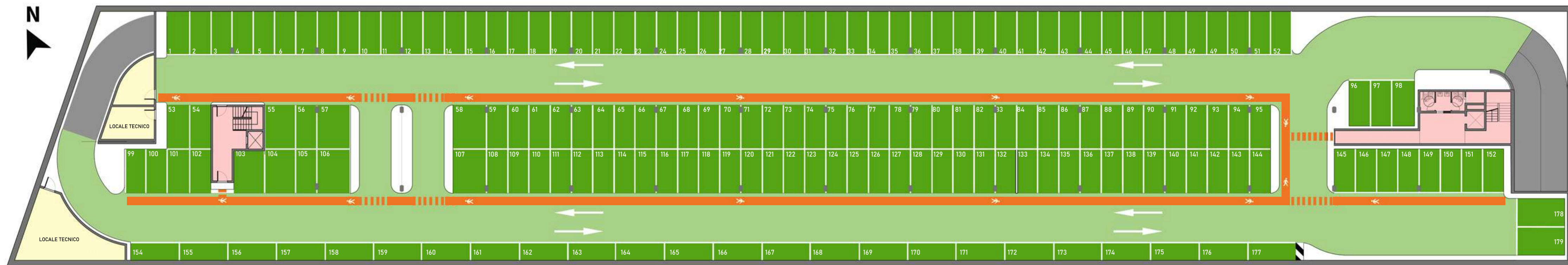




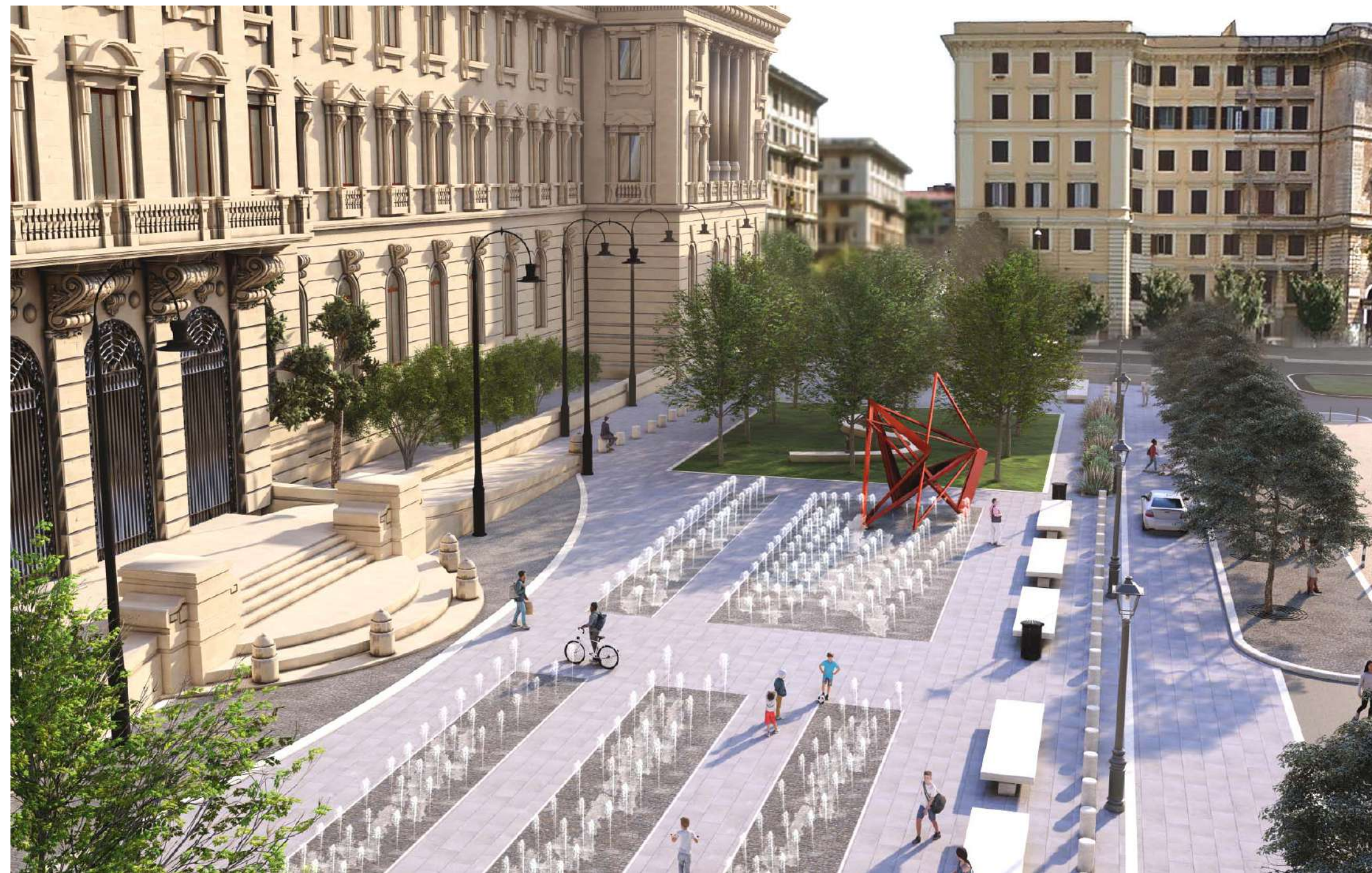
Piano -1



Piano -2



Piano -3



Vista area centrale fronte ex Poligrafico



Viste di dettaglio area centrale



Viste elementi del parcheggio e di arredo



Viste elementi del parcheggio e di arredo



Vista Assonometrica complessiva



Ante operam



Post operam

Viste planimetriche a confronto



Ante operam



Post operam

Viste prospettive centrali a confronto



Ante operam



Post operam